

Court de Tennis Communal : la rénovation

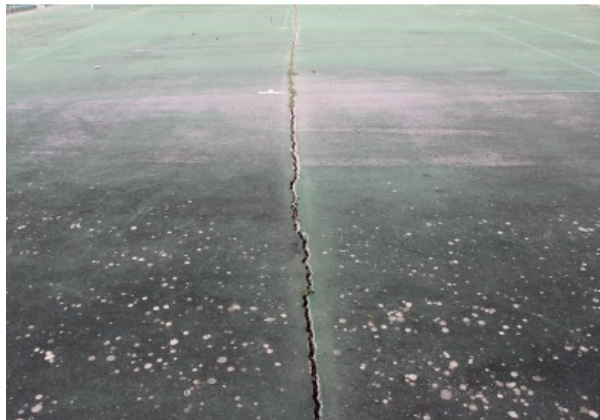
La remise en état du court de tennis (ancien support enrobé bitumeux avec résine synthétique), détérioré par le temps, a été réalisée par la société ST Groupe agence du Languedoc Roussillon en avril 2017



Les différentes phases :

La préparation

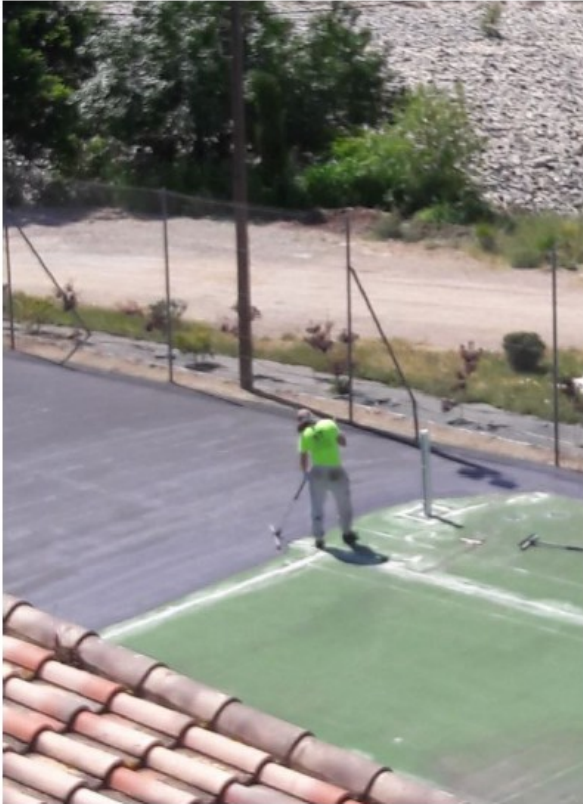
- Ponçage du revêtement pour éliminer les parties non adhérentes à l'aide d'une mono-brosse,
- Nettoyage du support (lavage haute pression, rinçage),
- Ré-agréage des fissures à l'aide d'un mortier polyuréthane,
- Correction de la planimétrie (déflachage partiel) avec un mortier spécifique.



Avant



Après



Les différentes phases :

Réalisation du nouveau revêtement

Le revêtement choisi est composé d'une résine synthétique GREENSET GRAND PRIX.

La vitesse de balle Medium classe 3 ITF est régulière sur toute la surface.

Usage : Terrains indoor et outdoor pour la pratique du haut niveau (tournois ATP) et des clubs.

Le revêtement est constitué par :

- 1 couche de résine base noire bouche pore qui apporte une bonne résistance et un réglage fin du support,
- 1 couche de résine base colorée à texture dense pour enrichissement de la surface,





- 1 couche de finition à granulométrie et pigments sélectionnés

Les différentes phases :

Le tracé des lignes de jeu conformément à norme NF P 90110

